

02/06/2010

**INFORME
SEMANAL**

VIGILANCIA DE INFECCIONES RESPIRATORIAS AGUDAS EN ARGENTINA

Dirección de Epidemiología
e-mail: notifica@msal.gov.ar

Ministerio de Salud de la Nación
Av. 9 de Julio 1925 (C1073ABA), Cdad. Autónoma de Bs. As., República Argentina
Teléfono: (54-11) 4379-9000 / Web: www.msal.gov.ar

DIRECCION DE EPIDEMIOLOGIA |

En el presente informe describe la situación de la notificación de Infecciones Respiratorias Agudas y circulación de virus respiratorios en Argentina.

RESUMEN

Durante el año 2010 la notificación de casos por semana epidemiológica de Enfermedad Tipo Influenza presentó hasta el momento un comportamiento dentro de lo esperado respecto de los últimos 4 años. Los eventos Bronquiolitis y Neumonía muestran en el año 2010 una notificación mayor que igual período del año 2009. En cuanto a Bronquiolitis, la tendencia dada por el aumento en todas las semanas epidemiológicas del 2010 respecto a los años precedentes permite esperar que la misma se mantenga en las futuras semanas, incluidas las de mayor incidencia, permitiendo prever una demanda en los centros de atención superior a la esperable para esta época.

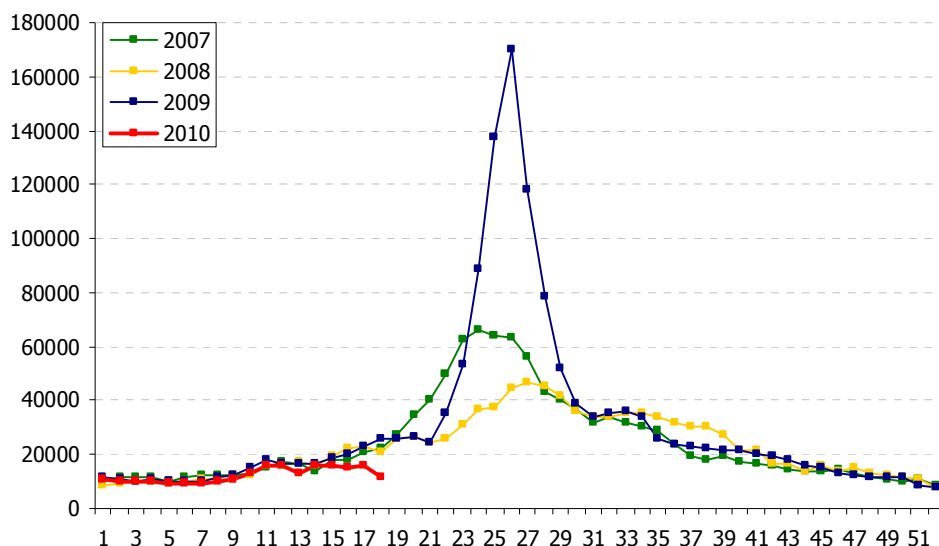
En concordancia con lo anterior, el virus identificado con mayor frecuencia hasta la semana actual es el sincicial respiratorio (VSR) correspondiendo al 83,4% de los virus respiratorios identificados. Se identificaron casos aislados de virus Influenza A H1N1 pandémico (2009) en provincia de Buenos aires, Ciudad de Buenos Aires, San Juan y Entre Ríos.

En los pacientes menores de 5 años el virus predominante es VSR (85,5%), seguido de parainfluenza (8,4%). En los casos de 5 años o más en el 42 % de los mismos se identificó virus sincicial respiratorio, mientras que el 4,2% correspondió a virus influenza A H1N1 pandémico.

ENFERMEDAD TIPO INFLUENZA

Vigilancia Clínica

Enfermedad Tipo Influenza (ETI). Casos por semana.
Total país. 2007-2010

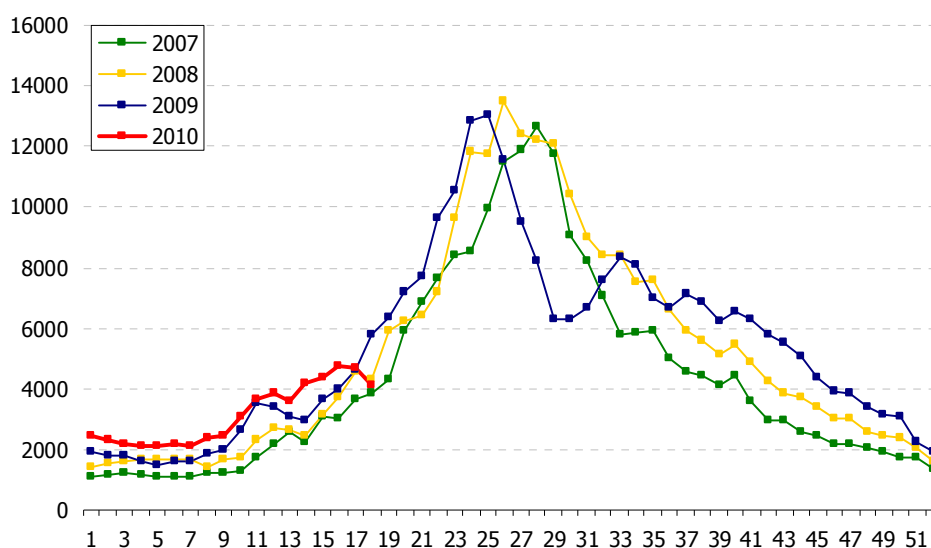


La tasa de notificación hasta la semana 18 es menor que igual período del año 2009. Las jurisdicciones que aumentaron el número de casos con respecto a igual período del año 2009 son: **CABA, Entre Ríos, Santa Fe, La Rioja, San Luis, Corrientes y Catamarca**. El resto de las jurisdicciones presentó una notificación menor.

BROQUIOLÍTIS EN < DE 2 AÑOS

Vigilancia Clínica

Bronquiolitis en < 2 años. Casos por semana. Total país. 2007-2010



El total de casos notificados durante las primeras 18 semanas de año es mayor en un 14,6% (**56.632 casos**) que igual período del 2009 (**49.401 casos**). El año 2010 se inicia con un número de casos superior a los años precedentes. Esta tendencia se mantiene, ascendiendo particularmente entre las semanas epidemiológicas 13 y 14 del 2010. Si bien entre las semanas 17 y 18 desciende el número de casos para ubicarse dentro de rango de notificación de años previos esto puede ser explicado al retraso de la notificación. Dada la tendencia sostenida durante el año 2010 de notificaciones por encima de las registradas en años anteriores, es esperable que la misma se mantenga durante las siguientes semanas incluidas las de mayor incidencia con el consecuente impacto en los centros de atención de esta enfermedad.

NEUMONÍA

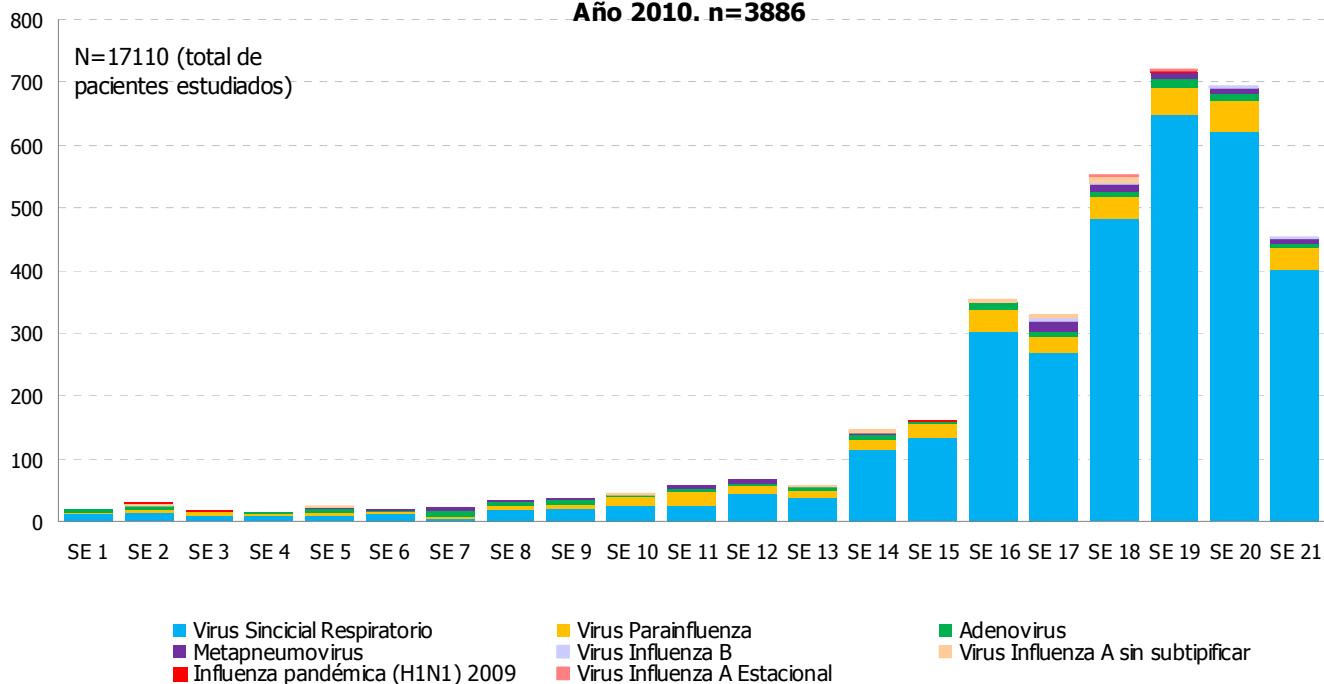
Vigilancia Clínica

El año 2010 se inicia con una notificación de casos neumonía superior a años previos; en las primeras 15 semanas se mantiene por encima de lo esperado. A partir de la semana 16, los casos notificados descienden para ubicarse dentro del rango de notificación de años previos.

VIGILANCIA LABORATORIAL

Información por SE

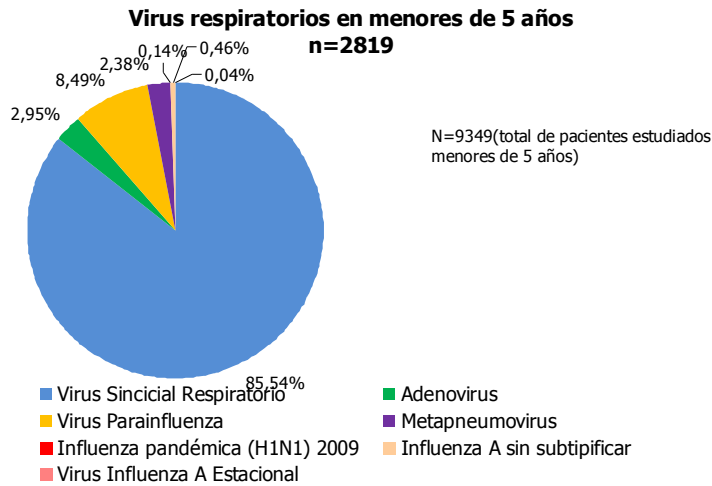
Virus Respiratorios según Semana Epidemiológica. Total País.
Año 2010. n=3886



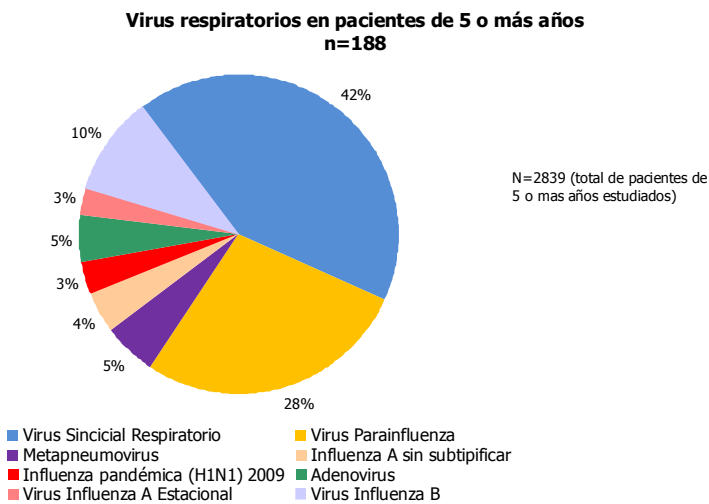
Desde la SE 1 hasta el presente, se notificaron 8 diferentes tipos de virus. El sincial respiratorio representa el mayor porcentaje (83,4%), seguido de parainfluenza (9,2%), adenovirus (3,5%). Se identificaron también 10 (0,25%) casos de virus influenza A H1N1 pandémico 2009.



Información por grupos de edad



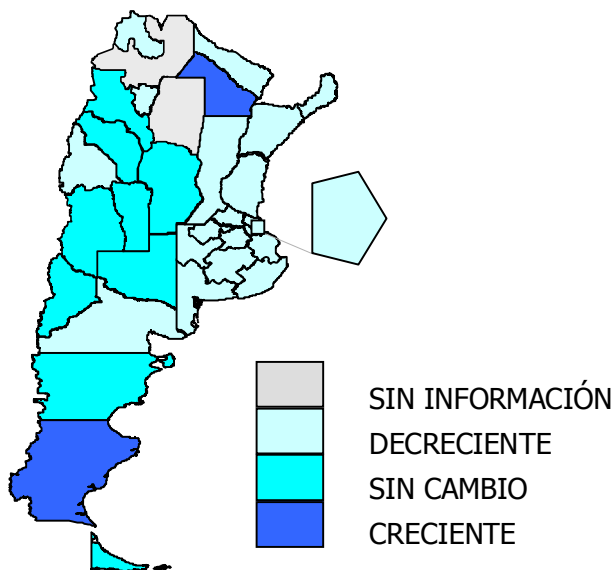
En los menores de 5 años, el virus predominante es el Sincial Respiratorio (85,5% de los casos). Con respecto al aislamiento del virus de Influenza pandémica (H1N1) 2009, este fue positivo en 4 pacientes de este grupo de edad.



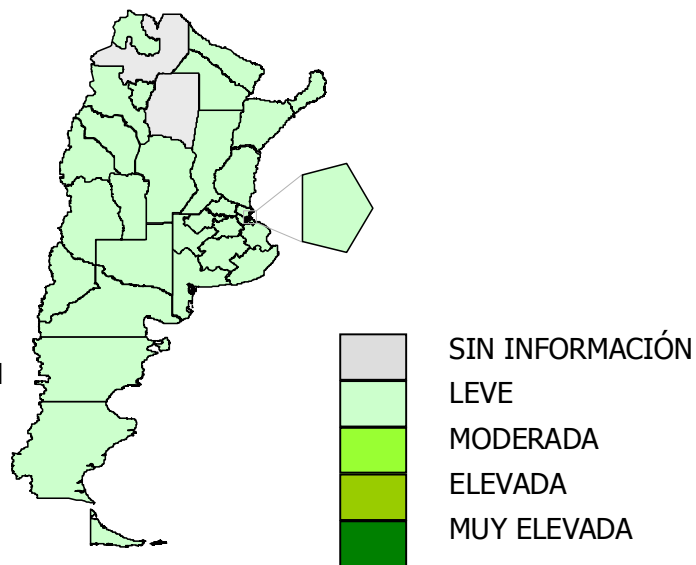
En relación con los pacientes de 5 años o más, 79 de los 188 casos notificados, correspondieron a virus Sincial Respiratorio y 6 correspondieron a Influenza Pandémica (H1N1) 2009.

INDICADORES DE OPS

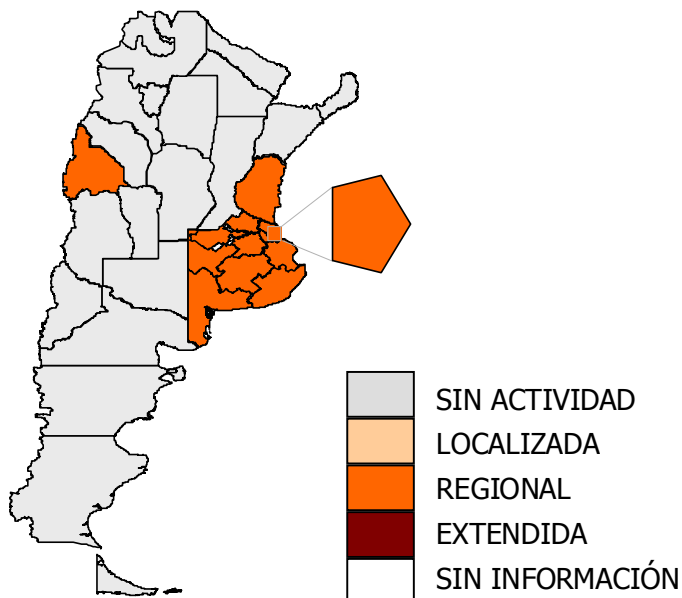
Mapa 1. Tendencia del nivel de actividad de la Enfermedad Respiratoria según provincias. Argentina. SE 17-18



Mapa 2. Intensidad de las Enfermedades Respiratorias según provincias. Argentina. SE 18



Mapa 3. Dispersión Geográfica. Aislamiento viral según provincias. Argentina. SE 18



RECOMENDACIONES

- **Lavarse frecuentemente las manos con agua y jabón.**
 - Al toser o estornudar, cubrirse la boca y nariz con un pañuelo descartable o con el ángulo interno del codo.
 - Tirar a la basura los pañuelos descartables inmediatamente después de usarlos.
 - Ventilar los ambientes y permitir la entrada de sol en casas y otros ambientes cerrados.
 - Mantener limpios picaportes y objetos de uso común.
 - No compartir cubiertos ni vasos.
 - Enseñar a los niños a lavarse frecuentemente las manos en la escuela y hogar.
- El uso de barbijos no previene el contagio en la calle ni en los transportes públicos. Sólo deben ser usados por enfermos y personal de salud a cargo de la atención de pacientes.**

Para más información: <http://www.msal.gov.ar/h1n1/>